



健康と予防 2017/10/16

## より良い視力=より快適な生活 どんなメガネも同じではありません。

小さなこと、複雑なディテールが大きな違いをもたらすというのはよくある常識です。メガネについてもこのことが言えます。シンプルなメガネとプレミアム品質のカスタムメイドメガネには大きな違いがあります。より良いメガネがどうしてより快適な生活をもたらすのか疑問に思われるかもしれません。確かに大量生産の安価なメガネは手に入れやすいですし、視力も矯正します。視力の問題に悩まされた後、再び見えるようになるのは嬉しいことです。さらに何か期待できるのでしょうか？ さらに良い視力は手に届くゴールでしょうか？

そうです。そして本当に実現可能です。 > [Yあなたの目](#) は光に関する実にすべての情報を脳に送信します。脳は情報を解読し、それを空間的な視覚印象に変換します。実は、脳が作り出す視覚印象の質は受け取った情報の質に直接関連しています。

両目が完全に相互作用していることが極めて重要なのです。それによって脳が完全な立体像を作り出す能力と生活の中での自然な空間感覚がもたらされます。

「以前、ソファの上に寝そべてテレビを見ていたら、画面がはっきり見えないのに気がきました。すべての画像が変な風に歪んでいるのです。ZEISSのプレミアム品質メガネがこの問題を解決してくれました。今では好きなポーズでソファの上でリラックスしながらテレビが見られます。」と、強度近視のManuela Dは言います。

部屋の奥行きや物体の大きさと距離を正確に知覚する能力は、わたしたちの空間視覚に関係しています。しかし、一つ一つの目は指紋のように個性的です。メガネを作るときはこのことを考慮しなければいけません。近視、遠視、老眼などの従来の視力障害に加え、最新の計測器 Carl Zeissのi.Profiler<sup>®</sup>は、さらに複雑な要因も扱えるため、問題のある目のニーズに正確に適合するメガネを作ることが可能です。

その結果、患者にとってより鮮明で輝く視力と高コントラストのヴィジョンをもたらすメガネが作られます。

# ZEISSオンラインビジョンチェック

コントラストや色彩はどの程度はっきりと見えていますか？視覚を素早く簡単にチェックできます。

視力チェックを今すぐスタート

## 大きな違い：累進レンズの設計

適切な調節は > [累進レンズ](#)あるいは[多焦点レンズ](#)にとって特に重要です。近くを見る時と遠くを見る時の両方の視力を累進屈折力レンズのメガネで矯正しようとする人に必要なのは、それぞれのレンズ範囲の視線が適切に相互作用し、視覚的印象ができるだけ正確に見えるということです。累進レンズを着用している人はよく頭痛がしたり、階段を上るのが困難だったりします。カスタムメイドのレンズを選べばより良い生活が望めます。利点は優れた奥行き感覚と、より自然でリラックスした視覚的印象です。このことは目の受けるストレスや疲れを大幅に軽減します。このような高品質メガネは快適さでもより優れています。

## プレミアム品質累進レンズの特長には次のものがあります：

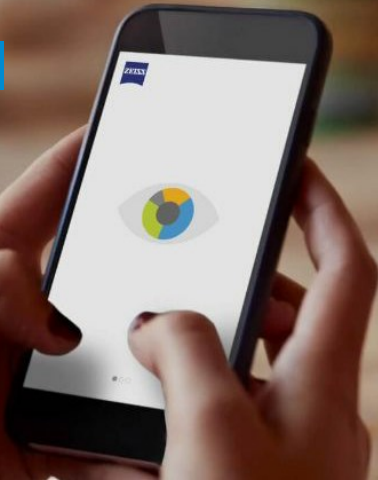
- **自然な空間感覚**
  - すべての視線でのレンズ屈折率が正しく調整されているので、どんな距離もクリアな空間ビジョン。
- **より広い視界**
  - 両眼視覚範囲（両眼で同時に見える視界）が従来の多焦点メガネに比べ最大40%広くなりました。
  - 非常に広い距離範囲
  - 生理学的ニーズに応じて調整した適切な中間範囲
  - 大きく鮮明な近距離ビジョン — 使う人のニーズに基づき測定、調整します。
- **新しい累進レンズを初体験した人々の熱狂的反応。**
  - このメガネは簡単にすぐ慣れることができます。

## 遠近両用累進レンズの範囲



視覚プロフィールチェック  
ご自分の視覚習慣を確かめ、最適なレンズソリューションを見つけましょう。

視覚プロフィールを今すぐチェック!



お近くのZEISS取扱店を探す

住所

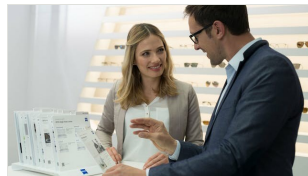


## 関連記事



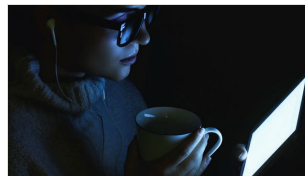
**目の腫れやくま、充血や灼熱感**  
考えられる原因から予防方法まで、知っておきたいすべてをまとめました。

健康と予防 2018/01/19  
タグ:



**良い眼鏡店の見つけ方**  
最初の視力検査からレンズのフィッティングまで、何が大切かをご説明します

健康と予防 2017/12/08  
タグ: お使いの眼鏡店・検眼医で



**瞼が痙攣することはありますか？**  
症状、原因、治療と予防

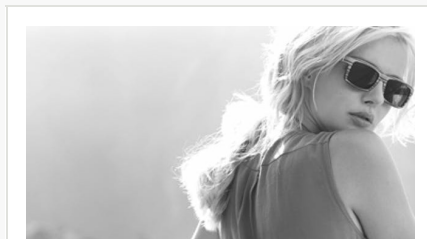
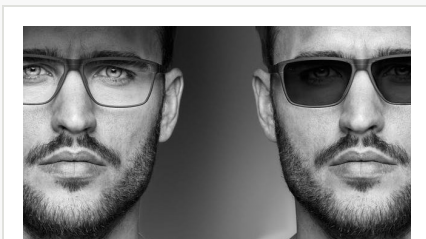
健康と予防 2017/12/07  
タグ:



**緑内障、白内障、加齢黄斑変性 (AMD): 目の病気に、手遅れになる前に気づく方法**  
症状、原因と治療法を概説します

健康と予防 2017/11/21  
タグ:

## 関連製品



## 調光レンズ

あらゆる場面で使えるメガネ。

[詳細はこちらから](#)

## サングラスカラー

あなたにとっての適切なカラーとは、どうやって決めるものなのでしょうか？

[詳細はこちらから](#)

## サングラスレンズ

ひとつのレンズですべてのアウトドア活動に対応

[詳細はこちらから](#)



### もっと見る

[視覚について理解する](#)

[健康と予防](#)

[ライフスタイルとファッション](#)

[運転とモビリティ](#)

[スポーツとレジャー](#)

[仕事](#)

### 最適なオプションを選ぶ

[遠用メガネおよび老眼用メガネ](#)

[遠近両用メガネ](#)

[サングラス](#)

[仕事用メガネ](#)

[スポーツメガネ](#)

[子供用メガネ](#)

[レンズコーティング](#)

[コンタクトレンズ](#)

[レンズクリーニング](#)

[眼鏡店に行く前に](#)

### サービス

[視覚プロフィールチェック](#)

[オンラインビジョンチェック](#)

### 眼鏡店向け

[測定機器とテクノロジー](#)

[ZEISSメガネレンズ](#)

[ZEISSクリーニングソリューション](#)