



視覚について理解する 2017/10/16

メガネをかける必要があるかどうかについて、お悩みの方へ

四十代半ばで変化に気づく方がいる一方で、若い年齢で症状が現れる方もいます。視力が低下した場合には、専門家にカスタマイズされたメガネが役に立ちます。

視力の低下。それは突然気がつくものです。視力低下の症状は様々です。遠くにある交通標識をすぐに読み取ることができなくなる人もいれば、これまでよりも目から離して持たないと本や新聞の文字を読み取れないことに気がつく人もいます。幼い子供も大人も、対象に目の焦点をあわせるために瞬きが必要になり始めたことに気がつくことがあるかもしれません。そのような症状が現れたら、あなたは自分がメガネをかける必要があるかどうかについて、悩むかもしれません。しかし眼鏡店から適切な助言を得るのが遅くなる人々が多く見られます。

視力が低下し始めたら、これは目の順応プロセスの問題である場合が多く見られます。視力の順応性は、目の焦点を合わせる能力に関係しています。視力の低下は、循環器または他の病気、一時的な要因など、他の要因のために起こる場合もあります。しかし原因が何であれ、まずは眼鏡店を訪れて簡単な視力検査を受けてください。視力テストにかかる時間はほんの数分であり、すぐにある程度の結果を得られます。もしあなたが視力低下を患っており、これをメガネで矯正していない場合、あなたの目は常時順応を強いられることになります。これは目の疲労につながり、また安全に関わる問題にもなります。

近視と事故のリスク

しかしながら多くのケースでは、視力低下の原因は近視などの目の変化にあります。> [近視](#) による視力の低下は、眼球の形が長すぎる場合に起こります。目に入る光線が網膜ではなくその手前で焦点を結んでしまいます。年齢に関係なく近視は起こります。典型的な症状は次のものです。

- ✓ 遠くの物(道路標識、ナンバープレート)がぼやけて見える
- ✓ 遠くのものを見るときに斜視する

近視の症状がわずかに思えても、できるだけすみやかにメガネで矯正しなければなりません。視力が低下するとその度合いに関わらず交通事故の危険が大幅に増えます。近視のドライバーは、接近してくる車を視認するのが遅すぎるため、危険な追い越し運転をしてしまう傾向があることが研究により明らかになっています。さらに人々が自分の視力を過大評価する傾向があることも研究で実証されています。このようなことから、眼鏡店による視力検査を受けることが非常に重要です。カスタムメイドのメガネを着用して視力を矯正し、快適な生活を送れるようになるのかどうか、眼鏡店から助言を得てください。

ZEISSオンラインビジョンチェック コントラストや色彩はどの程度はっきりと見えていますか？視覚を素早く簡単にチェックできます。

視力チェックを今すぐスタート

お子様の近視

近視を患っているお子様には、大人による助けが必要です。> [幼児は本来](#) 物がもっとよく見えるはずだということに、大抵の場合気がつきません。それは非常に残念なことです。なぜなら年が若ければ若いほど、近視は矯正しやすいのです。最も重要な近視の警告サインは次のものです：

- ✓ 斜視であるか、頭を常に傾けている
- ✓ 光に対し無反応であるか、または過度に反応する
- ✓ 頻繁に瞬きをするか、目を頻繁に見開く
- ✓ 頻繁に目をこする
- ✓ 物に目の焦点を合わせられないか、物に気づかず通り過ぎてしまう
- ✓ 転んだり、つまずいたりすることが多い
- ✓ 読書意欲に欠けている
- ✓ 学校での成績が悪い
- ✓ 他の子供と遊びたがらない

子供達をすばやく診断して近視の症状を見つけ出すために、専門家は「子供が楽しめる」視力検査を開発しました。これにより、新生児に対してさえも、光に適切に反応するかを検査できます。すぐ近くでライトを点灯すると、幼児はその方向に顔を向けますか？ 向ける場合、それは問題がないというサインです。七ヶ月児の場合、あなたの動きを目で追うことができるはずですが、枕や本で顔を隠すか、ソファの後ろに隠れてからお子様の名前を呼ぶとどうなりますか？ もしお子様が反応すれば、お子様の視力が正常であるというサインです。八ヶ月児の場合、すぐ近くのものに手を伸ばしたり、つかんだりすることができるはずですが、一歳になるころには、自分のほうに転がってくるボールを取ろうとすることができるはずですが、これらの節目の出来事が起こらない場合、速やかに小児科医を訪れることをお勧めします。

いずれは皆が患うことになるのが、老眼です。

たいていの場合、四十五歳の誕生日を迎えるあたりから症状が出始めます。症状は老眼に似ているものの、目における光の屈折角度が通常より小さいことが原因である単なる > [遠視](#)とは異なり、年齢により生じる老眼では、目のレンズが硬化します。症状としては、読み書きに突然苦勞を要するようになり、また近くから遠くのものに目の焦点を合わせるのに時間がかかるなどが挙げられます。

- ✓ 新聞を読むときに以前より目から離して持たないと読めない
- ✓ 目が焼け付くような感覚を頻繁に覚える
- ✓ 頭と目に痛みを感じる

✔ 疲労感が増す

ここでも同様に、速やかに眼鏡店を訪れば症状は悪化せず、視力が矯正され、快適に見えるようになります。

老眼の場合には、読書メガネや累進レンズが役立ちます。読書メガネは近くのものを見るときだけに効果的で、遠くのものを見るときにはメガネを外す必要があります。累進レンズでは、遠くを見ると近くを見るときに使う部分の間の移行部分は直接、目に見えないようにレンズに組み込まれています。患者は読書メガネと通常のメガネをいつもかけかえる必要がなくなります。眼鏡店を訪れると、累進レンズが最良のソリューションかどうかわかります。累進レンズに慣れるまでに少し時間がかかることがあります。しかし早めを使用すればするほど遠くのものを見ると近くのものを見る時の移行が容易になります。

品質に注意

単純な読書メガネは普通のスーパーマーケットや多くのガソリンスタンドで売られています。これらのメガネは安価であり、魅力的なソリューションに見えます。しかし注意してください。あらかじめ製造された読書メガネには紛れもなく不都合な点があるのです。既製の読書メガネでは、専門的な視力テストやカスタマイズによるフィット感という恩恵は得られません。忘れていただきたいのは、あなたの目が指紋と同様に、あなただけの独特のものだということです。ですからメガネレンズは瞳孔間距離にぴったり合っていないと、フレームは頭の形状に合わせる必要があります。これは訓練を積んだ眼鏡店の仕事です。

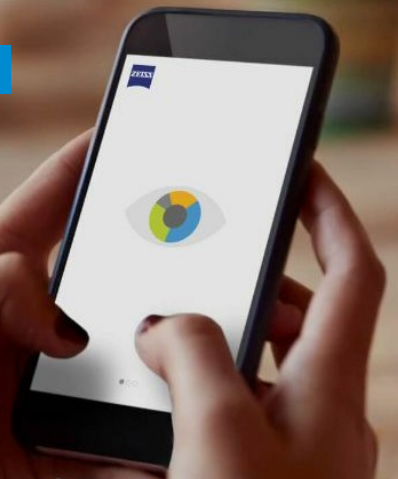
そして眼鏡店は最新技術と高品質素材を利用できます。例えば

> [i.Profilerシステム](#)と[i.Scriptionメガネレンズ](#)があります。i.Profilerは各目を個別に測定し、夜間の視力を測定するために瞳孔が拡張した状態での視力を検査します。このデータはあなたのi.Scriptionレンズを作るために使用します。結果として夜間の視力は著しく改善され、夜間交通での安全性が高まります。色はより鮮やかに見え、コントラストと視覚の鮮明度が高まります。あなたは目を十分にいたわることができます。

視覚プロフィールチェック

ご自分の視覚習慣を確かめ、最適なレンズソリューションを見つけましょう。

視覚プロフィールを今すぐチェック!

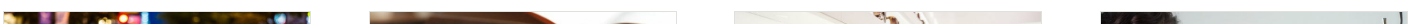


お近くのZEISS取扱店を探す

住所



関連記事





視力障害を認識する
近視、遠視、乱視。どんな視力障害があり、どのように矯正できるのでしょうか。

視覚について理解する 2017/11/29
タグ：, 累進多焦点レンズ



メガネの歴史
「リーディングストーン」という起源からライフスタイルアクセサリーになるまで

視覚について理解する 2017/11/22
タグ：, 累進多焦点レンズ



**メガネは何本くらい必要な
ものでしょう？**
多くの選択肢に迷わないように！

視覚について理解する 2017/10/16
タグ：, 累進多焦点レンズ



**古いメガネレンズに新しい
メガネフレーム。そんなこと
が可能だったとは！**
メガネフレームには飽きたけどレンズの度はまだぴったり。そんなとき、眼鏡店はどのようにして新型モデルを探すあなたをサポートできるのでしょうか。

視覚について理解する 2017/10/16
タグ：, 累進多焦点レンズ

関連製品



調光レンズ
あらゆる場面で使えるメガネ。

[詳細はこちらから](#)



サングラスカラー
あなたにとっての適切なカラーとは、どうやって決めるものなのでしょうか？

[詳細はこちらから](#)



サングラスレンズ
ひとつのレンズですべてのアウトドア活動に対応

[詳細はこちらから](#)



もっと見る

- 視覚について理解する
- 健康と予防
- ライフスタイルとファッション
- 運転とモビリティ
- スポーツとレジャー
- 仕事

最適なオプションを選ぶ

- 遠用メガネおよび老眼用メガネ
- 遠近両用メガネ
- サングラス
- 仕事用メガネ
- スポーツメガネ
- 子供用メガネ
- レンズコーティング
- コンタクトレンズ
- レンズクリーニング
- 眼鏡店に行く前に

サービス

- 視覚プロフィールチェック
- オンラインビジョンチェック

眼鏡店向け

- 測定機器とテクノロジー
- ZEISSメガネレンズ
- ZEISSクリーニングソリューション